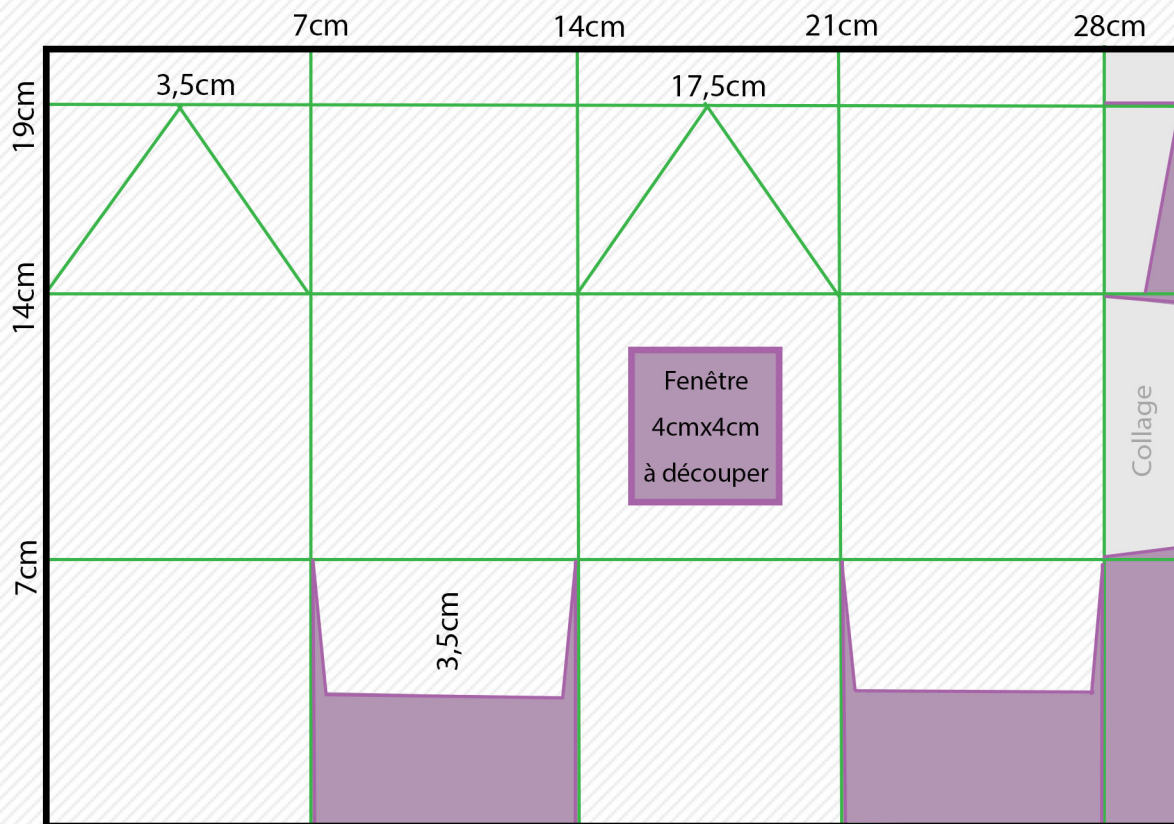


# SCHEMA DECOUPAGE POUR BOITE NICHOR OISEAUX

Dimension de la base papier :  
Largeur 30cm x hauteur 20,5cm

— rainurage pour pliage

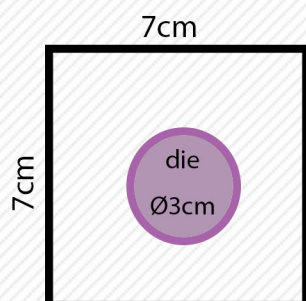
— découpage



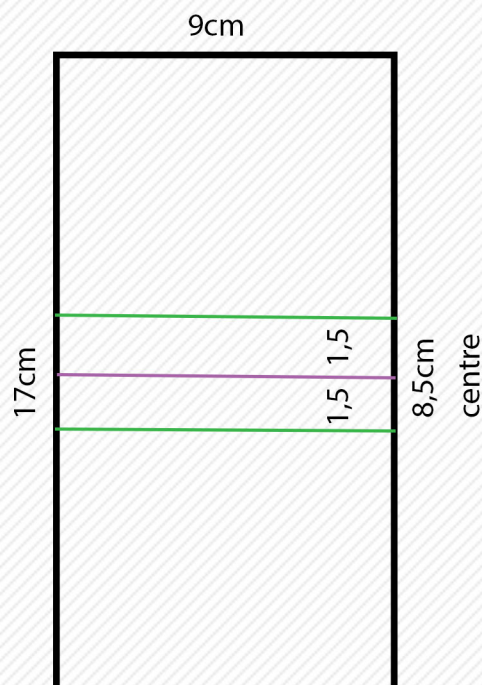
Avant de faire le collage de la boîte :

1 - Scotcher 1 carré d'acétate transparent de 5x5cm à l'intérieur de la fenêtre (envers du papier).

2 - Faire habillage de la face avant : Découper et coller 1 carré de papier de 7x7cm avec une ouverture fenêtre ronde (die Ø env 3cm) :



Base papier pour le toit :  
(à coller)  
Dim : 9cm x 17cm



Facultatif : faire une bordure fenêtre avec 1 die festonné Ø env 4cm qui sera évidé avec le die Ø 3cm.

www.tineartmcreation.fr